

# Avkalking

Schaerer Coffee Factory | fast vanntilkobling

**schaerer**<sup>®</sup>  
coffee comes to life

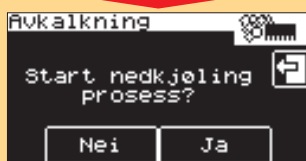
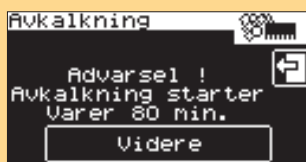


Følg sikkerhetsanvisningene og kapitlet "Avkalking" i bruksveiledningen!



Grip aldri inn i maskinen eller under der hvor drikken kommer ut under avkalkingen! Avkalkingsmiddelet er irriterende! Fyll aldri avkalkingsmiddel i vanntanken før trinn **3**! Ellers vil maskinen bli avkjølt med avkalkingsmiddelet!

1



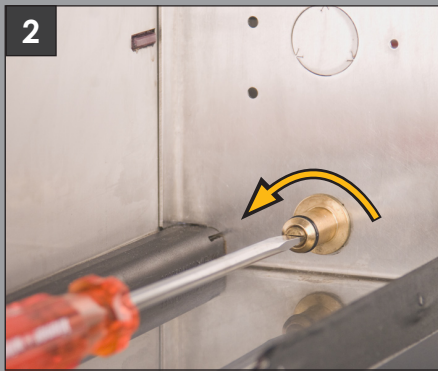
- ▶ Slå på maskinen med tasten.
- ▶ Trykk nederst til høyre på berøringsskjermen og velg deretter **MENUE**.
- ▶ Trykk tasten.
- ▶ Velg **Avkalking**.
- ▶ Når kjelene til maskinen er for varm, må man starte en avkjølingsrutine. Trykk tasten **JA**.



**Avkjølingsprosessen pågår!**  
(Varighet: ± 8 minutter)

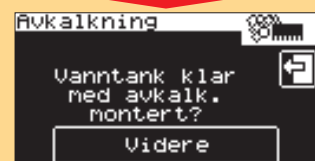
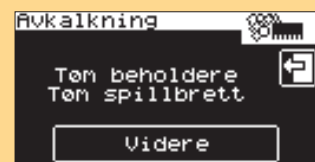
- ▶ Følg anvisningene på berøringsskjermen.

2



- ▶ Lukk avstengingskranen til drikkevannsledningen og fjern vanntanken.
- ▶ Følg anvisningene på berøringsskjermen.
- ▶ Skru på pakningene til vanntankkoblingen (se bilde).

3



- ▶ Fjern vanntanken og fyll i avkalkingsoppløsningen (dosering se nedenfor).

#### Dosering:



**Avkalker**  
(2 x 750 ml)

+

**Vann**  
(3 x 750 ml)



**På maskiner med Twin Topping (eller med 1 kjele) ▶ Doseringen må halveres!**

- ▶ Sett inn vanntanken igjen.
- ▶ Sett beholderen under utløpet.
- ▶ Bekreft med **Videre**.

4



#### Maskiner uten avløp for spillvann:

- ▶ Sett beholderen under utløpet (Innhold: ± 5 liter).
- ▶ Bekreft med **Videre**.

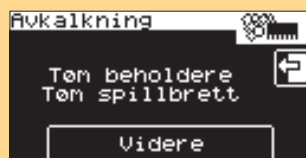
#### Maskiner med avløp for spillvann:

- ▶ Skyv utløpet til laveste posisjon.
- ▶ Bekreft med **Videre**.



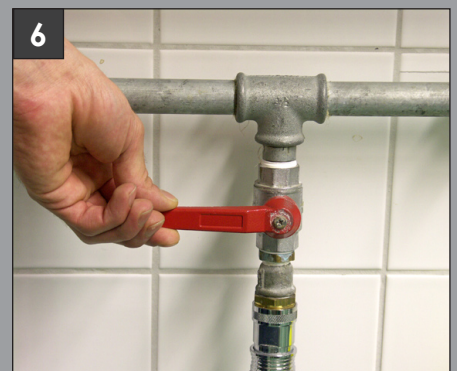
**Avkalking pågår!**  
(Varighet: ± 40 minutter)

5



- ▶ Tøm beholderen etter avkalkingen.
- ▶ Fjern vanntanken og tøm ut resten av avkalkingsoppløsningen.
- ▶ Skyll vanntanken med rent vann.
- ▶ Fyll vanntanken med rent vann og sett den inn igjen.

6



- ▶ Etter at man har skylt vanntanken, anbefales det å åpne hovedkranen til drikkevannsledningen.



**Ikke ta ut vanntanken!**

- ▶ Følg anvisningene på berøringsskjermen.



- ▶ Skru pakningene inn i vanntankkoblingen igjen.
- ▶ Følg anvisningene på berøringsskjermen.



**Skylling pågår!**  
(Varighet: ± 40 minutter)



**Etter siste skylling blir dampaggregatet tømt via dampkranen!**



- ▶ Følg anvisningene på berøringsskjermen.
- ▶ Avkalkingsprogrammet ferdig.