

# Ukentlig rengjøring

Schaerer Coffee Celebration BCL



Les informasjonene i bruksveiledningen omhyggelig. De gir viktige henvisninger om sikkerhet, hygiene, bruk og vedlikehold av maskinen.

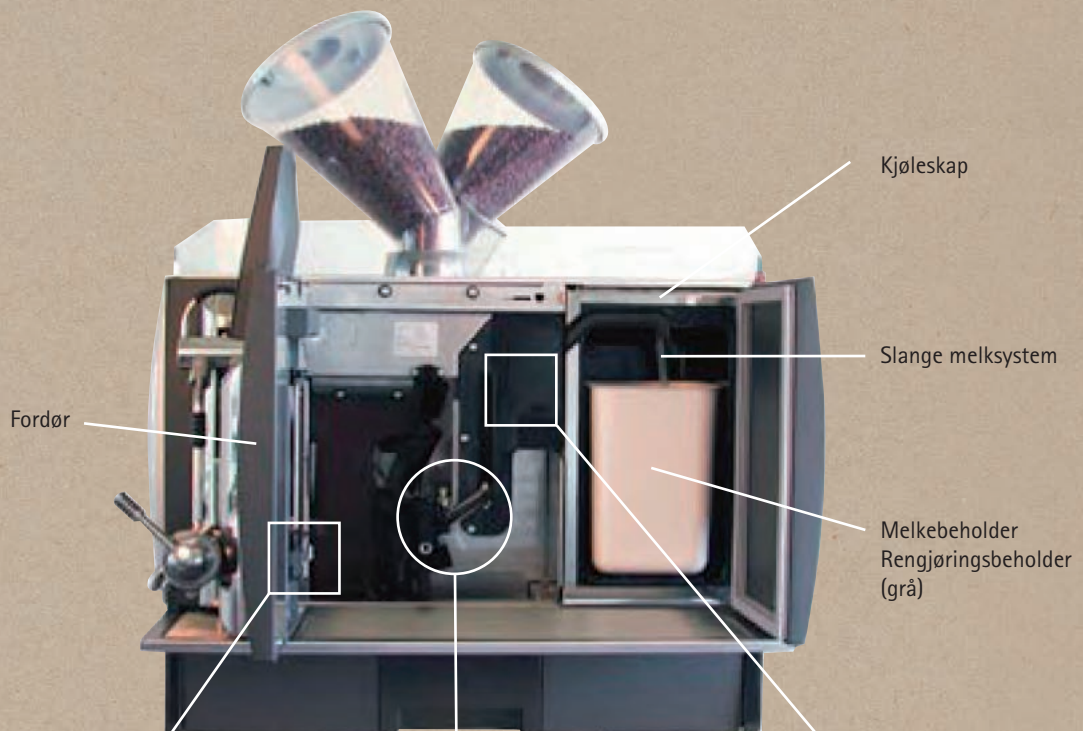


Under den automatiske rengjøringen må du aldri gripe inn i maskinen eller under utløpet for drikkevarer.  
Fare for forbrenning og skålding!



Foreta den ukentlige rengjøring minst 1 gang pr. uke!  
Den ukentlige rengjøring kommer i tillegg til den daglige rengjøringen og erstatter den ikke!

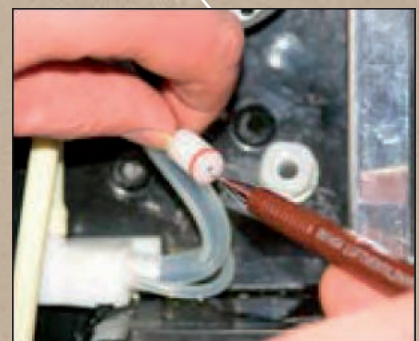
## Maskinoversikt:



Dryppskål fordør



Cappuccinatorer

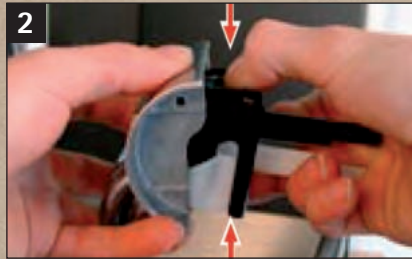


Luftventil

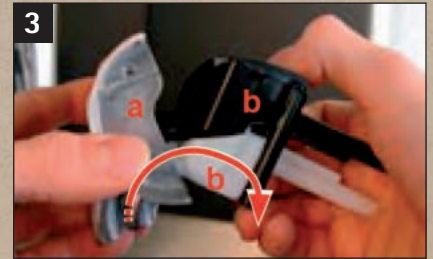
## Ukentlig rengjøring – Schaerer Coffee Celebration BCL:



- Trekk ut dekselet for drikkeutløpet den vei pilen viser



- Grip tak i de to utløpsbegrene



- Trekk utløpsbegrene **forsiktig** ut den vei pilene viser
- Rengjør dekselet på drikkeutløpet (a) og utløpsbegrene (b) under rent, rennende varmt vann
- Sett alle delene sammen igjen i motsatt rekkefølge (3 - 1) og sett dem inn igjen

**i** Vær oppmerksom på opplysningene på de enkelte klistremerkene i maskinen for de komponentene som er avbilder her!

### Rengjøring av luftventil

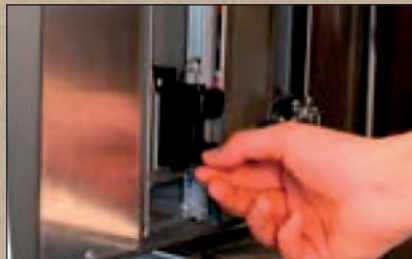


- Ta av pumpedekslet (Løsne skruen)
- Trekk ut slangen med lufterventilen
- Bruk luftventilbørsten til å rense luftventilen
- Sett på delene igjen i omvendt rekkefølge



Påse at slangen festes godt igjen (i posisjon a)

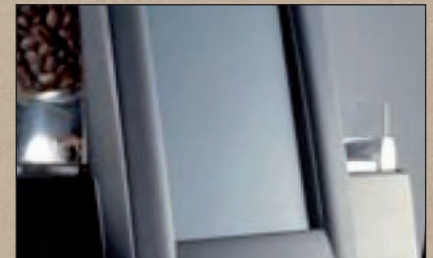
### Rengjøring av dryppskål i fordør



### Rengjøring av cappuccintorene



### Rengjøring av kontrollpanelet



- Sett drikkeutløpet i laveste stilling
  - Åpne fordøren
- !** Bruk standard vindusrens. Ikke bruk andre rengjøringsmidler! Ikke bruk rengjøringsmidler med skyrende virkning. Ikke ha rengjøringsmidler direkte på kontrollpanelet, men alltid på et stykke stoff! Hvis kontrollpanelet er veldig skittent, kan du også bruke rengjøringskluter for PC-monitorer.
- Gni tørt med et tørt stoffstykke etter rengjøringen

Feil / Utbedring av feil		
Feil:	Mulig årsak:	Utbedring:
Ikke skum / For lite skum	Tett luftventil Ingen melk	Rengjør luftventilen som beskrevet ovenfor Fyll på melk
Ingen melk / Ikke skum	Den hvite slangen er ikke i melkebeholderen Melkebeholderen er tom	Legg den hvite slangen i melkebeholderen Fyll på eller etterfyll melk



M. Schaerer Ltd.  
Gewerbestrasse 15  
3302 Moosseedorf  
Switzerland

Mail: [Info@schaerer.com](mailto:Info@schaerer.com) | [www.schaerer.com](http://www.schaerer.com)

Rengjøringskort | 05.2009  
ORCSCF w - NO - V02

Bestillingsnummer: 021'535



Café Bar Norge AS | Pb 4848 Nydalen, 0422 Oslo | Besøksadresse: Mølleparken 4, 0459 Oslo  
Telefon grønt nr: 800 48 108 | Faks: 22 80 72 10 | [cafebar@cafebar.no](mailto:cafebar@cafebar.no) | [www.cafebar.no](http://www.cafebar.no)