

Daglig rengjøring Virtu Espresso (82|24)



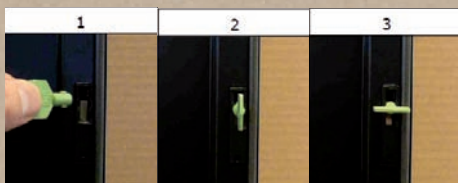
Les informasjonen i brukerveiledningen grundig. Den gir viktig informasjon om sikkerhet, hygiene, bruk og vedlikehold av maskinen.



Under den automatiske rengjøringen må du aldri ta inne i maskinen eller under utløpet for drikkevarer.
Fare for forbrenning og skålding!



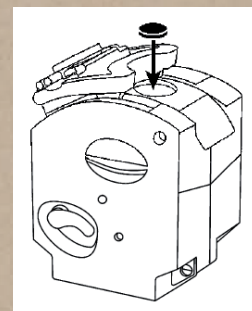
På maskiner med vanntank: Fyll tanken med friskt vann opp til markeringen før rengjøring.
Din maskin kan variere fra de apparatene og displayene som er vist her (bildene er eksempler). Følg alltid anvisningene på berøringsskjermen!



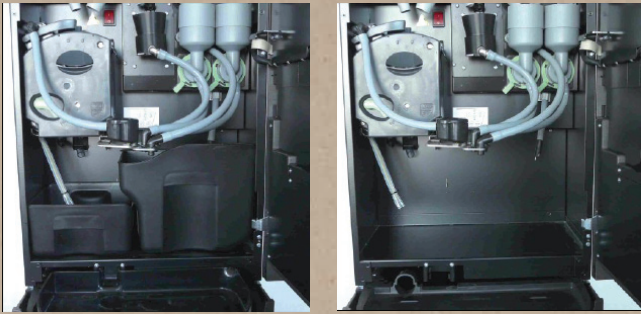
- Åpne døren.
- Sett i rengjøringsnøkkelen i døren (se bildet).



- Sett kanne eller lignende under utløp (se bildet).



- Velg 'Vask brygger m/ tablett' i displayet på forsiden av døren.
- Legg tablett i bryggeren (se bildet).
- Velg 'trykk her for å starte renseprogram' (renseprogrammet tar noen minutter).



- Ta ut spillbrettet under bryggeren og søppelbøtten.
- Vask spillbrettene og søppelbøtten og sett tilbake på plass.
- Ta ut nøkkelen og steng døren.
- Trykk 'Back' og velg så 'Press here to quit'.
- Maskinen er nå klar til bruk.

Generelt:

- Tørk av maskinen utenpå med en fuktig klut ved slutten av rengjøringen.



Ikke bruk skuremidler!